

NXG<sup>AI</sup>

**Alles neu.  
In jeder Dimension.**

**NU**EAR

# NXG<sup>AI</sup>

NXG AI markiert einen Neuanfang für NuEars Hörtechnologie. **Von Grund auf neu gedacht**, bietet NXG AI mit seinem neuen Prozessor, seiner neuen Anpasssoftware und seinem völlig neuen Design nicht nur ein komplett neuartiges Klangerlebnis, sondern auch ein vollkommen neues Kundenerlebnis.

**Es ist ein Quantensprung in der NuEar-Hörtechnologie.\***

**NEUER**

## NuEar Neuro Processor



**Orientiert sich an der Funktionsweise des menschlichen Gehirns.**

Der Prozessor ist das Herzstück eines jeden Hörsystems und unser neuer NuEar Neuro Processor hat es in sich.

Die ausgereifte Deep Neural Network (DNN) Prozessor-Technologie orientiert sich an der Aktivität des menschlichen Gehirns.

**4X**  
schnellere  
Verarbeitung\*

**6X**  
mehr  
Transistoren\*

## Schnellere

**Umgebungs-Klassifizierung und Anpassung an die Gegebenheiten**

Dank komplexer Mustererkennung und fortschrittlichem maschinellen Lernen passt sich NXG AI an mehr Hörsituationen an als je zuvor.

**NEUE**

## Neuro Sound Technology

**Transparenter Klang für ein klares Hörerlebnis.**

Die Geschwindigkeit unseres neuen Prozessors hat die Tür zu einem patentierten, additiven Kompressionssystem geöffnet. Die Verknüpfung der Signale unserer langsamen und schnellen Kompressionssysteme liefert – wie bei neuronalen Fasern, die unterschiedliche Informationen für das Gehirn kodieren – optimal abgestimmte Wahrnehmungsergebnisse.

**80 Millionen**  
Anpassungen des Klang-  
bildes pro Stunde

**20 dB**  
Verbesserung  
der Dynamik\*

**Unser bisher niedrigstes Eigenrauschen.**

Die Neuro Sound Technology ermöglicht es, dass leise Klänge leise bleiben, ohne ungewollte Störgeräusche. Zudem können Hörsystemträger Wörter und Sprache noch intuitiver und natürlicher hören. Darüber hinaus verringert sich die Höranstrengung beim Zuhören und Verstehen.



## NEUES

### unauffälliges, ergonomisches Design

#### Schmeichelt den Ohren.

Unser neues RIC wurde nach sorgfältiger Forschung für eine ergonomische Anpassung an das Ohr entwickelt und bietet so ganztägigen Tragekomfort und eine hohe Langlebigkeit.

#### Pro8 Hydrashield

- 8 besondere Maßnahmen zum Schutz vor Eindringen von Feuchtigkeit und Fremdkörpern
- Der Verzicht auf eine gesonderte Mikrofonabdeckung verbessert die Leistung und vereinfacht die Reinigung

# NXG<sup>AI</sup>



Feuchtig-  
keitstest



Salznebel-  
test



Regen-  
spraytest



Schweiß-  
test\*

Erweiterte  
Belastungs-  
tests\*

Tauchbad in  
Salzlake\*

## IP68+

### Neuer Snapfit 2.0 Hörer\*\* mit FlexForm Hörerzuleitung

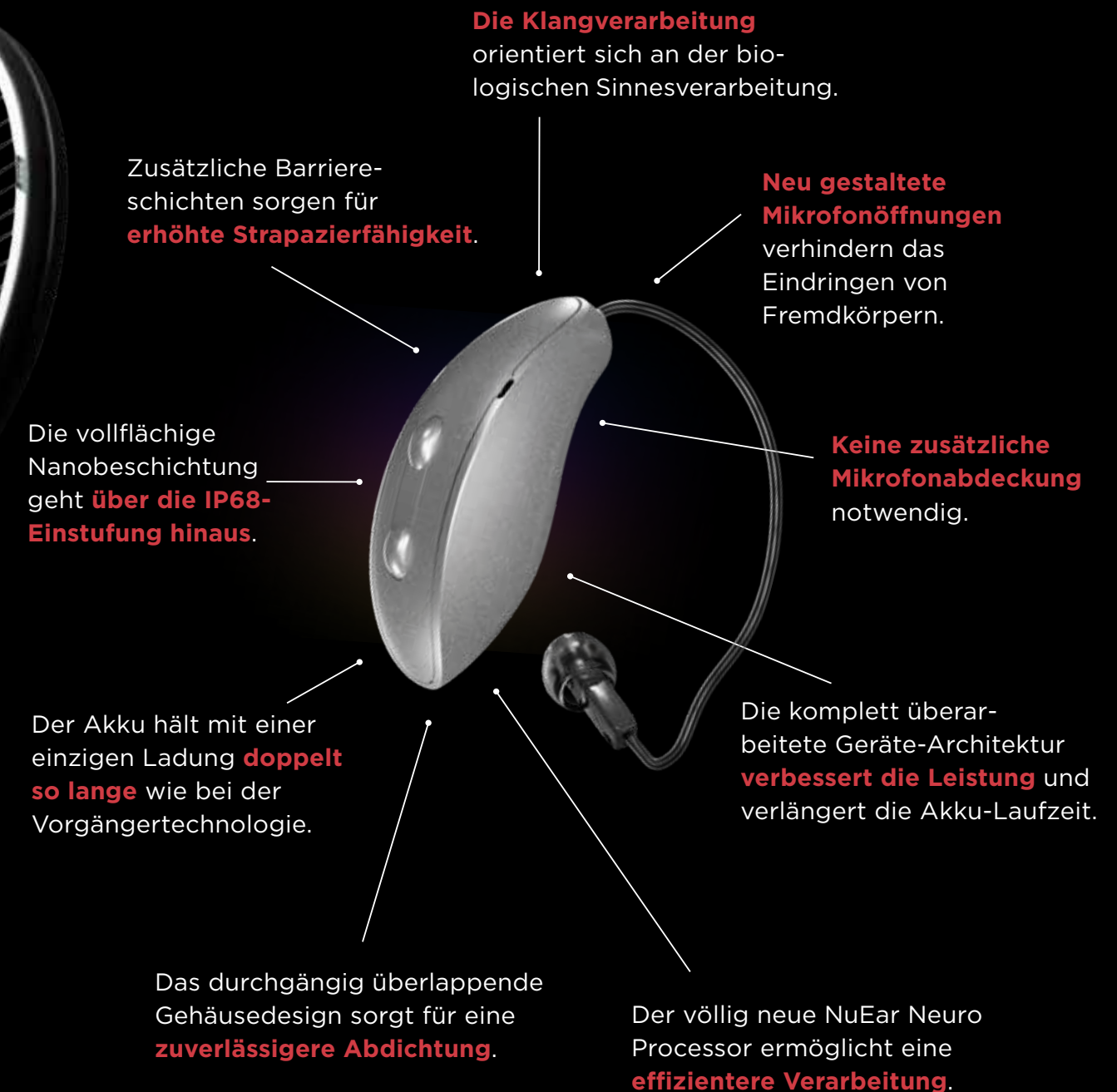
- Flexiblere Passform für **angenehmeren Tragekomfort**
- Verbesserte Höreranbindung für **erhöhten Feuchtigkeitsschutz**
- Geringerer Durchmesser des Lautsprecherkabels für noch **mehr Diskretion**

\*gilt für mRIC und RIC RT

\*\*nur kompatibel mit NXG AI-Hörsystemen

# NXG<sup>AI</sup>

## Entwickelt, um die Herausforderungen des Lebens zu meistern



**Beste Ergebnisse  
schon mit dem FirstFit**



## **NEUE NuEar Pro Fit**

### **Professionelle Programmiersoftware**

Eine neue Hörtechnologie entfaltet ihr ganzes Potenzial am besten mit der passenden Programmiersoftware. Von der Vorbereitung über die Anpassung bis zur Nachbereitung ist Pro Fit die Anpasssoftware, die Sie sich wünschen.

### **Minute Fit**

Unsere neue, markenrechtlich geschützte Methode ermöglicht es Ihnen, mit nur vier Klicks zur Best Fit Anpassung zu gelangen.

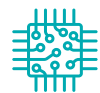
### **Smart Connect**

Stellt Sie automatisch auf die richtige Anpassung ein, sobald Sie ein Hörsystem anschließen.

### **TeleHear**

Mit unserer umfangreichen Fernbetreuung sind Sie auch für Ihre Kundinnen und Kunden da, wenn sie nicht persönlich in Ihrem Akustik-Fachgeschäft sind.





### Neuro Sound Technology

NuEars patentiertes, additives Kompressionssystem ermöglicht transparenten Klang für ein optimales Hörerlebnis.



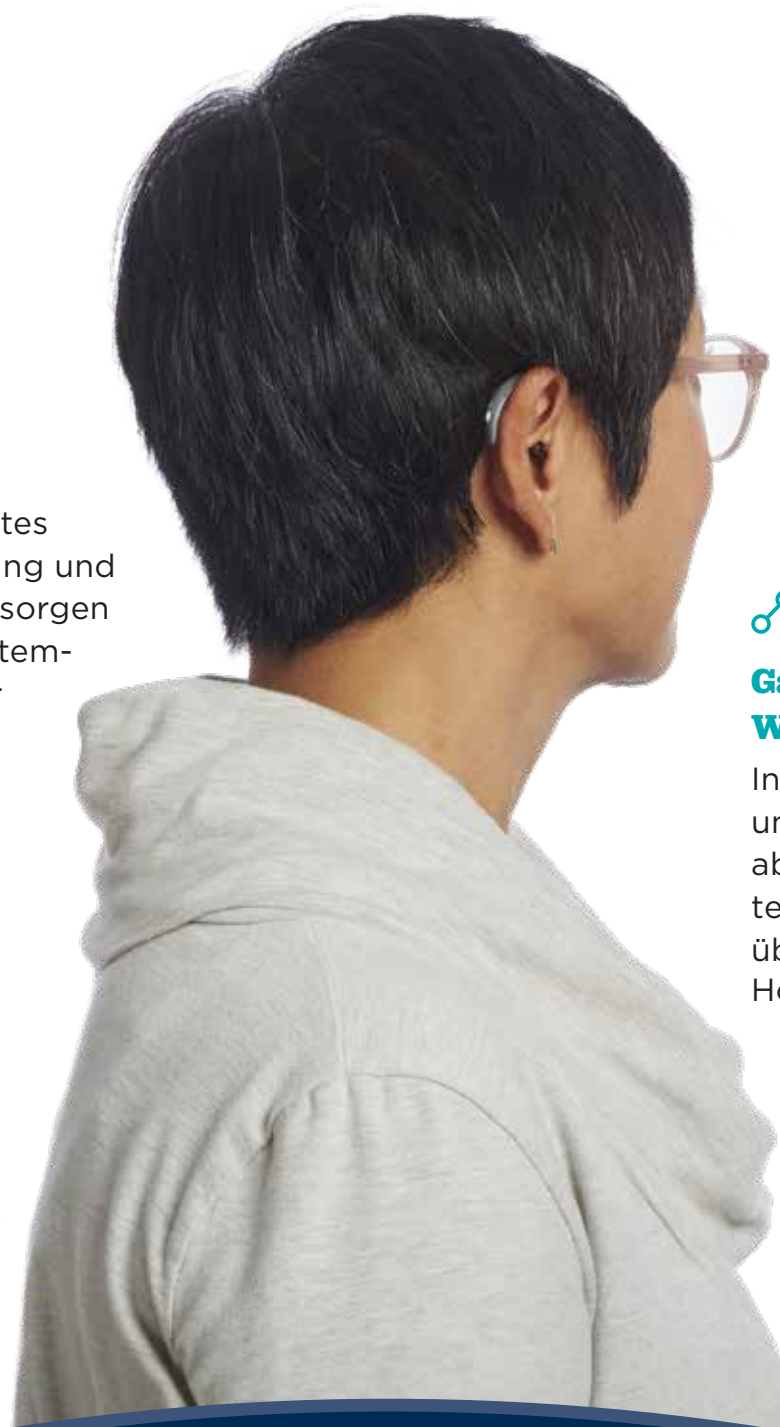
### Technik für den Einsatz im Alltag

Das neue RIC-Design, neue Ladestationen und acht Schutzmaßnahmen sorgen für ein Höchstmaß an Komfort und Langlebigkeit.



### Vielfältige Konnektivität

Die neue App, echtes binaurales Streaming und der Edge Modus+ sorgen dafür, dass Hörsystem-träger nichts mehr verpassen.



### Ganzheitliches Wohlbefinden

Integrierte Sensoren und neuartige Healthable-Funktionen bieten Vorteile, die weit über ein besseres Hören hinausgehen.

Abbildung zeigt die Farbe Silver

# NXG<sup>AI</sup>

# mRIC R

## NXG AI 24 | 20 | 16

Unser kleinstes aufladbares mRIC-Hörsystem mit Sensoren ist 20 % kleiner als seine Vorgängertechnologie und bietet Akku-Power den ganzen Tag.



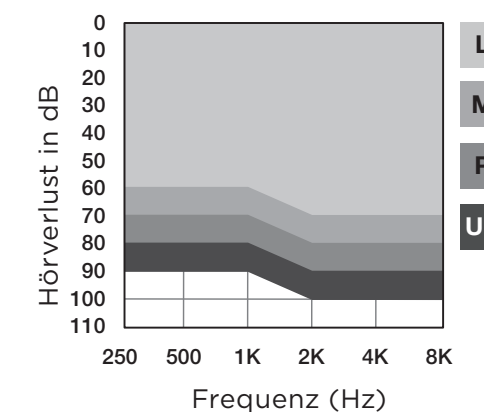
### Erhältliche Farben



### Kompatible Ladestationen

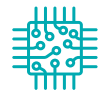


### Matrix



### Ausstattung

	24 Kanäle	20 Kanäle	16 Kanäle
Voice AI	●		
Sprachübersetzung	●		
Multiflex Tinnitus Pro	●	●	
Sprache-zu-Text	●	●	
Edge Modus+	●	●	●
Smart Assistant	●	●	●
2-Wege-Audiostreaming & Find My Phone	●	●	●
Tracking der mentalen Fitness & Aktivität	●	●	●
Sturzalarm	●	●	●
Erinnerungen & Selbsttest	●	●	●
Auto On/Off	●	●	●
Tipp-Steuerung	●	●	●
SnapFit 2.0 Hörer	●	●	●
TeleHear Fernwartung & REM Target Match	●	●	●
StarLink wireless Zubehör kompatibel	●	●	●
Hear Circle & Hear Share App kompatibel	●	●	●



### Neuro Sound Technology

NuEars patentiertes, additives Kompressionssystem ermöglicht transparenten Klang für ein optimales Hörerlebnis.



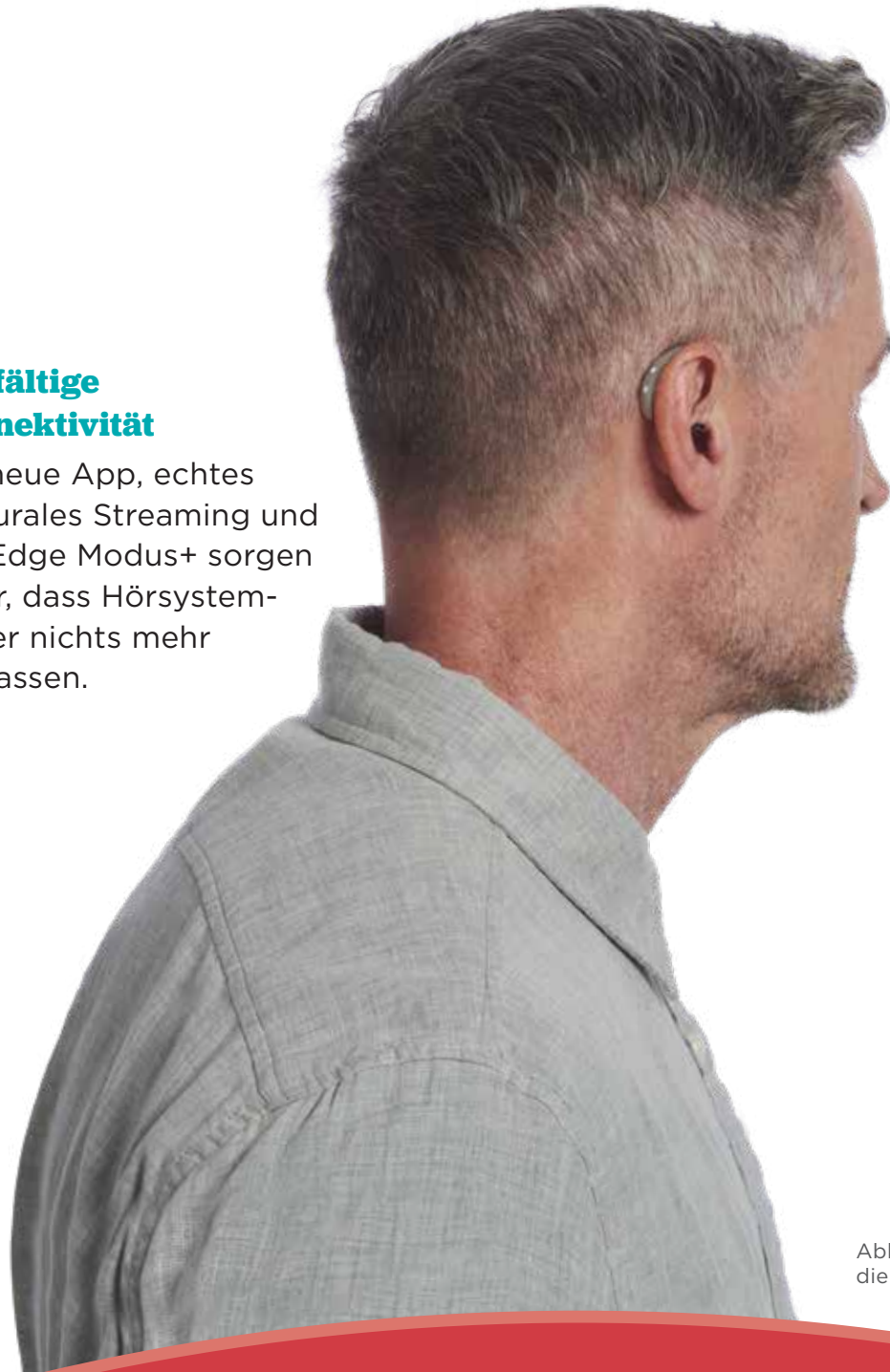
### Technik für den Einsatz im Alltag

Das neue RIC-Design, neue Ladestationen und acht Schutzmaßnahmen sorgen für ein Höchstmaß an Komfort und Langlebigkeit.



### Vielfältige Konnektivität

Die neue App, echtes binaurales Streaming und der Edge Modus+ sorgen dafür, dass Hörsystem-träger nichts mehr verpassen.



### Ganzheitliches Wohlbefinden

Integrierte Sensoren und neuartige Health-able-Funktionen bieten Vorteile, die weit über ein besseres Hören hinausgehen.

Abbildung zeigt die Farbe Silver

# NXG<sup>AI</sup>

# RIC RT

## NXG AI 24 | 20 | 16

**Unser beeindruckendstes RIC!** Es bietet die doppelte Akku-Laufzeit im Vergleich zu seiner Vorgängertechnologie mit nur einer Ladung und wurde für maximalen Komfort und Diskretion entwickelt.



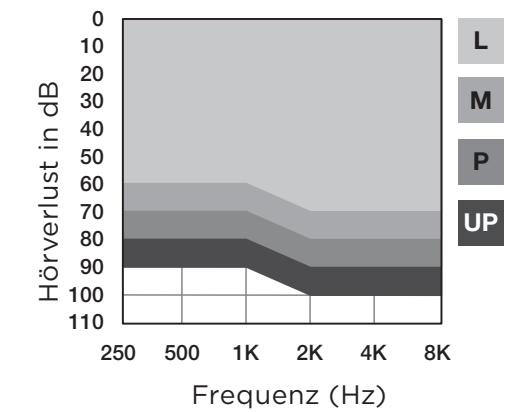
### Erhältliche Farben



### Kompatible Ladestationen



### Matrix



### Ausstattung

	24 Kanäle	20 Kanäle	16 Kanäle
Voice AI	●		
Sprachübersetzung	●		
Multiflex Tinnitus Pro	●	●	
Sprache-zu-Text	●	●	
Edge Modus+	●	●	●
Smart Assistant	●	●	●
2-Wege-Audiostreaming & Find My Phone	●	●	●
Tracking der mentalen Fitness & Aktivität	●	●	●
Sturzalarm	●	●	●
Erinnerungen & Selbsttest	●	●	●
Auto On/Off	●	●	●
Tipp-Steuerung	●	●	●
SnapFit 2.0 Hörer	●	●	●
TeleHear Fernwartung & REM Target Match	●	●	●
CROS System & T-Spule	●	●	●
StarLink wireless Zubehör kompatibel	●	●	●
Hear Circle & Hear Share App kompatibel	●	●	●





### Neuro Sound Technology

NuEars patentiertes, additives Kompressionssystem ermöglicht transparenten Klang für ein optimales Hörerlebnis.



### Technik für den Einsatz im Alltag

Das neue RIC-Design, neue Ladestationen und acht Schutzmaßnahmen sorgen für ein Höchstmaß an Komfort und Langlebigkeit.

# RIC 312

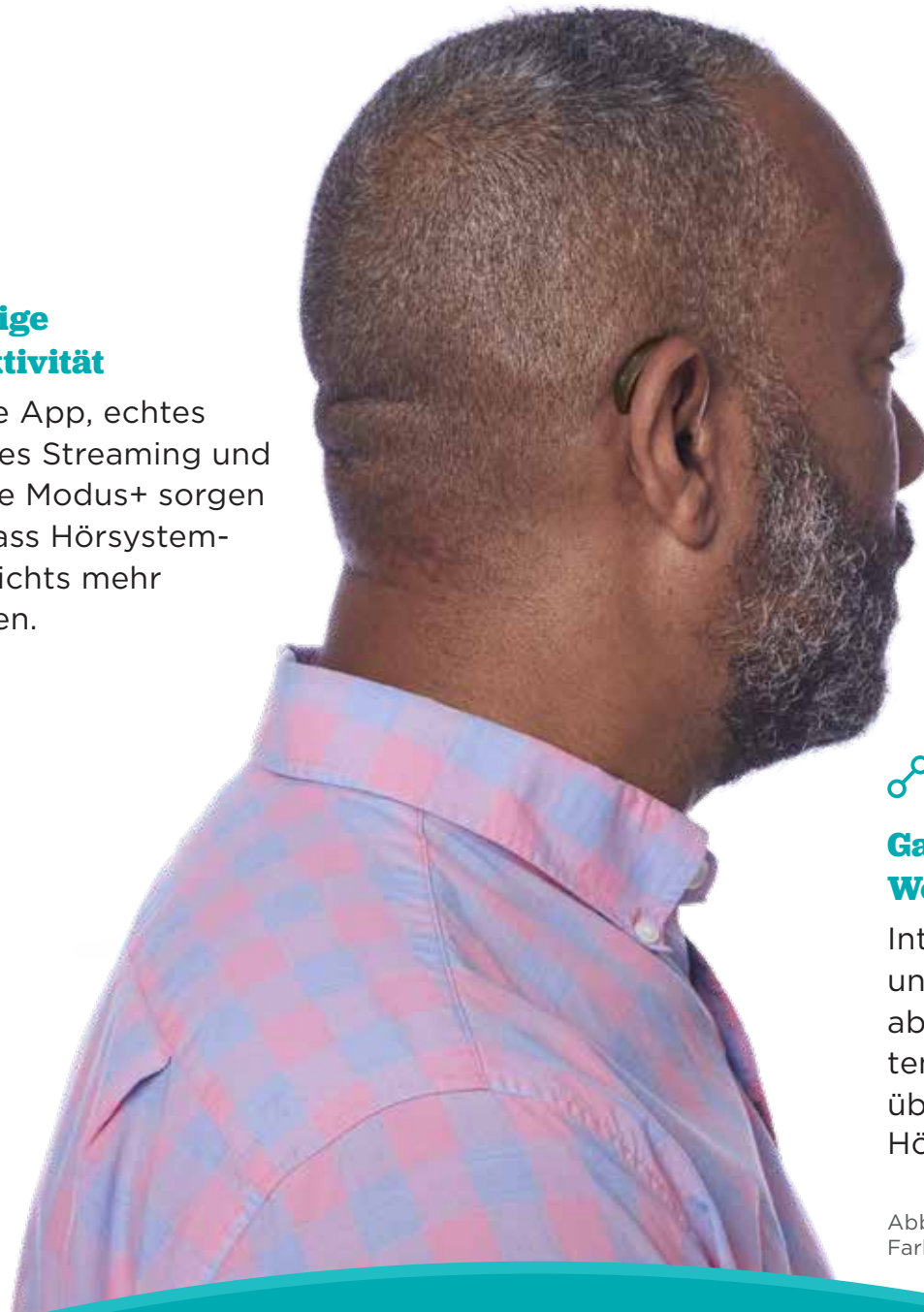
## NXG AI 24 | 20 | 16

Unsere formschöne RIC-Bauform ist auch mit einer Zink-Luft-Batterie erhältlich.



### Vielfältige Konnektivität

Die neue App, echtes binaurales Streaming und der Edge Modus+ sorgen dafür, dass Hörsystem-träger nichts mehr verpassen.



### Ganzheitliches Wohlbefinden

Integrierte Sensoren und neuartige Health-able-Funktionen bieten Vorteile, die weit über ein besseres Hören hinausgehen.

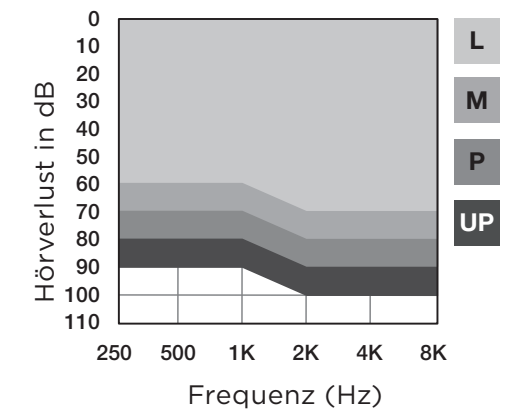
Abbildung zeigt die Farbe Chestnut

### Erhältliche Farben



Batteriegröße: 312

### Matrix



### Ausstattung

	24 Kanäle	20 Kanäle	16 Kanäle
Voive AI	●		
Sprachübersetzung	●		
Multiflex Tinnitus Pro	●	●	
Sprache-zu-Text	●	●	
Edge Modus+	●	●	●
Smart Assistant	●	●	●
2-Wege-Audiostreaming & Find My Phone	●	●	●
Tracking der mentalen Fitness & Aktivität	●	●	●
Sturzalarm	●	●	●
Erinnerungen & Selbsttest	●	●	●
Auto On/Off	●	●	●
Tipp-Steuerung	●	●	●
SnapFit 2.0 Hörer	●	●	●
TeleHear Fernwartung & REM Target Match	●	●	●
CROS System & T-Spule	●	●	●
StarLink wireless Zubehör kompatibel	●	●	●
Hear Circle & Hear Share App kompatibel	●	●	●

# NXG<sup>AI</sup>



# 10-minütige

Aufladung ermöglicht  
eine 3-stündige Nutzung  
der Hörsysteme.



Die StarLink Charger 2.0 zeichnen sich durch eine neu gestaltete Gehäuseform aus und sind eine hervorragende Lösung für Kunden mit eingeschränkter Fingerfertigkeit.

## StarLink Charger 2.0 Ladestationen:

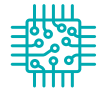
- Haben tiefen Aussparungen, die für alle RIC-Kabel und individuell gefertigte Otoplastiken passen.
- Die Turbo-Ladefunktion ermöglicht mit einer 10-minütigen Aufladung eine 3-stündige Nutzung der Hörsysteme.
- Sind mit LEDs ausgestattet, die den Ladestatus der Hörsysteme anzeigen.



RIC RT



mRIC R



### Neuro Sound Technology

NuEars patentiertes, additives Kompressionssystem ermöglicht transparenten Klang für ein optimales Hörerlebnis.



### Maßgeschneidert für Diskretion

Unser kleinstes Hörsystem wird individuell für das Ohr der Kunden angefertigt.

# IIC NW

## NXG AI 24 | 20 | 16



### Anpassflexibilität

Je nach den Bedürfnissen der Kunden sind die Geräte mit REM Target Match und Multiflex Tinnitus Technology kompatibel.



### Verbessertes Design

Das aktualisierte Design der Frontplatte des IIC NW sorgt für lang anhaltende Stabilität.

### Erhältliche Farben

Frontplatte

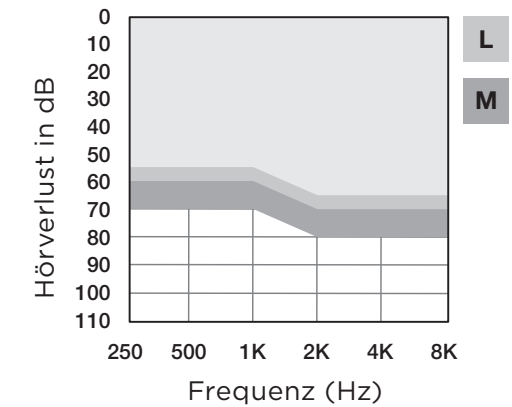


Schale



**Batteriegröße:** 10

### Matrix



# CIC NW

## NXG AI 24 | 20 | 16



### Erhältliche Farben

Frontplatte



Schale



**Batteriegröße:** 10, 312

### Matrix

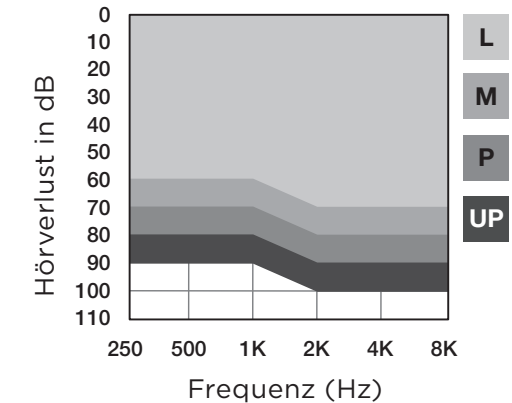
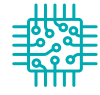


Abbildung zeigt die Farbe Schwarz für die Frontplatte und die Schale

# NXG<sup>AI</sup>





### Neuro Sound Technology

NuEars patentiertes, additives Kompressionssystem ermöglicht transparenten Klang für ein optimales Hörerlebnis.



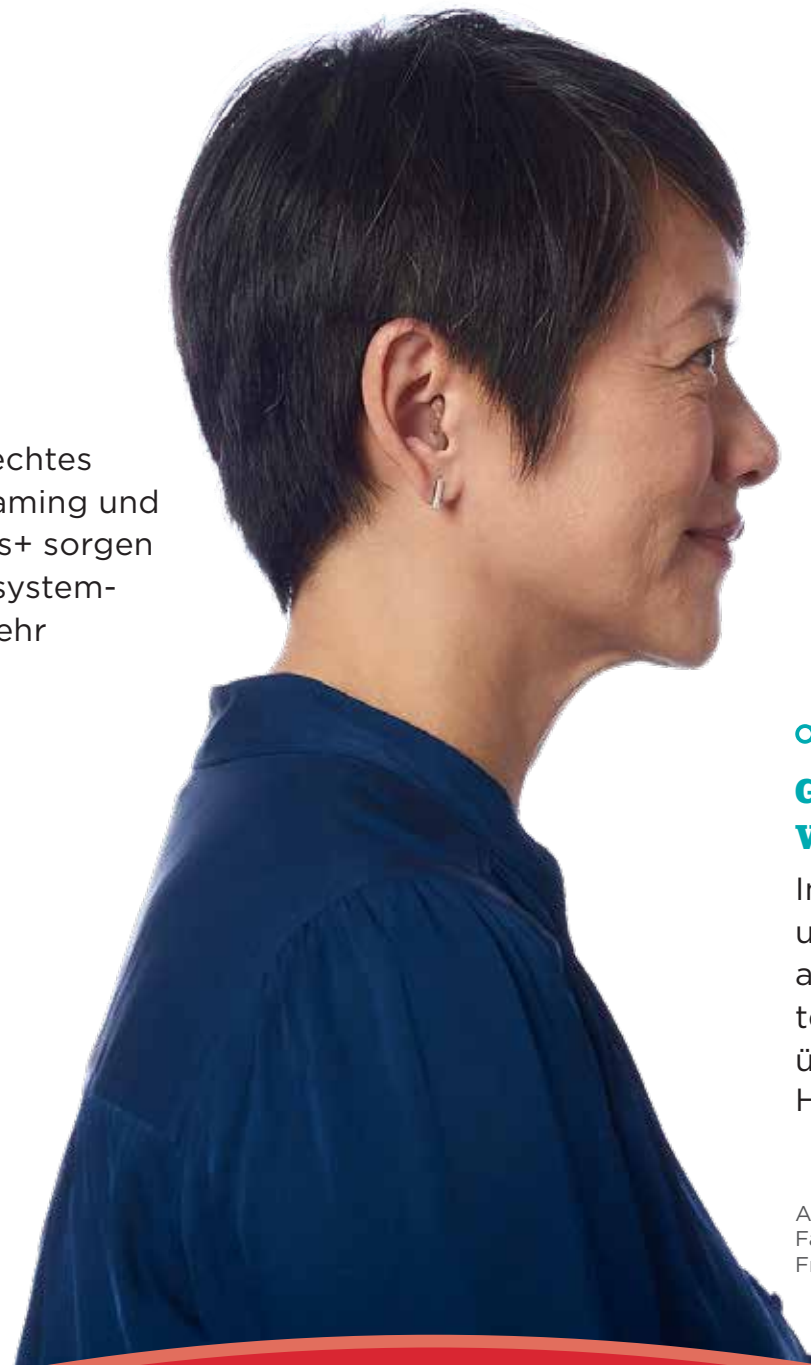
### Maßgeschneidert für Diskretion

Unser kleinstes Hörsystem wird individuell für das Ohr der Kunden angefertigt.



### Vielfältige Konnektivität

Die neue App, echtes binaurales Streaming und der Edge Modus+ sorgen dafür, dass Hörsystem-träger nichts mehr verpassen.



### Ganzheitliches Wohlbefinden

Integrierte Sensoren und neuartige Healthable-Funktionen bieten Vorteile, die weit über ein besseres Hören hinausgehen.

Abbildung zeigt die Farbe Light Brown für die Frontplatte und die Schale

# CIC

## NXG AI 24 | 20 | 16

Das CIC-Hörsystem mit Sensor bietet direkte Streaming-Funktionen in einem kleinen Gehäuse.



### Erhältliche Farben

Frontplatte

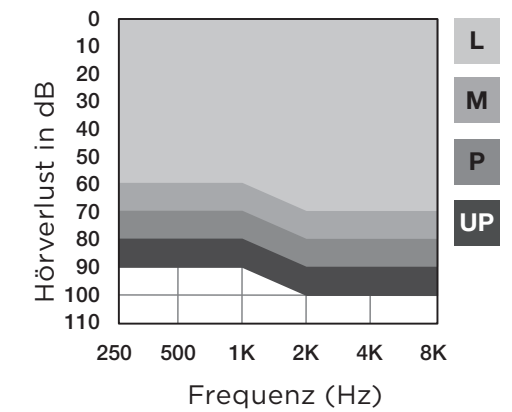


Schale



Batteriegröße: 312

### Matrix



### Ausstattung

	24 Kanäle	20 Kanäle	16 Kanäle
Voice AI	●		
Sprachübersetzung	●		
Multiflex Tinnitus Pro	●	●	
Sprache-zu-Text	●	●	
Edge Modus+	●	●	●
Smart Assistant	●	●	●
2-Wege-Audiostreaming & Find My Phone	●	●	●
Tracking der mentalen Fitness & Aktivität	●	●	●
Sturzalarm	●	●	●
Erinnerungen & Selbsttest	●	●	●
Auto On/Off	●	●	●
Tipp-Steuerung	●	●	●
TeleHear Fernwartung & REM Target Match	●	●	●
StarLink wireless Zubehör kompatibel	●	●	●
Hear Circle & Hear Share App kompatibel	●	●	●

# NXG<sup>AI</sup>





### Neuro Sound Technology

NuEars patentiertes, additives Kompressionssystem ermöglicht transparenten Klang für ein optimales Hörerlebnis.



### Technik für den Einsatz im Alltag

Bietet mit seinem Design und seiner Akku-Laufzeit von bis zu 42 Stunden\* ganztägigen Tragekomfort.



### Vielfältige Konnektivität

Die neue App, echtes binaurales Streaming und der Edge Modus+ sorgen dafür, dass Hörsystem-träger nichts mehr verpassen.



### Ganzheitliches Wohlbefinden

Integrierte Sensoren und neuartige Healthable-Funktionen bieten Vorteile, die weit über ein besseres Hören hinausgehen.

Abbildung zeigt die Farbe Schwarz für die Frontplatte und die Schale

# ITC R

## NXG AI 24 | 20 | 16

Das NXG AI ITC ist bereits die dritte Generation unserer individuell gefertigten, wiederaufladbaren Im-Ohr-Hörsysteme. Dank des neuen **NuEar Neuro Processor** bietet es **nochmals eine beispiellose Leistungssteigerung** zur Vorgängertechnologie.



### Erhältliche Farben

Frontplatte



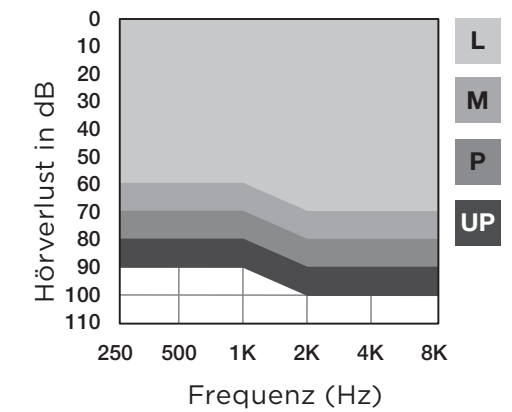
Schale



### Kompatible Ladestationen



### Matrix



### Ausstattung

	24 Kanäle	20 Kanäle	16 Kanäle
Voice AI	●		
Sprachübersetzung	●		
Multiflex Tinnitus Pro	●	●	
Sprache-zu-Text	●	●	
Edge Modus+	●	●	●
Smart Assistant	●	●	●
2-Wege-Audiostreaming & Find My Phone	●	●	●
Tracking der mentalen Fitness & Aktivität	●	●	●
Sturzalarm	●	●	●
Erinnerungen & Selbsttest	●	●	●
Auto On/Off	●	●	●
Tipp-Steuerung	●	●	●
TeleHear Fernwartung & REM Target Match	●	●	●
StarLink wireless Zubehör kompatibel	●	●	●
Hear Circle & Hear Share App kompatibel	●	●	●

# NXG<sup>AI</sup>

\*Die Ergebnisse variieren je nach wireless Nutzungsverhalten.



### Neuro Sound Technology

NuEars patentiertes, additives Kompressionssystem ermöglicht transparenten Klang für ein optimales Hörerlebnis.



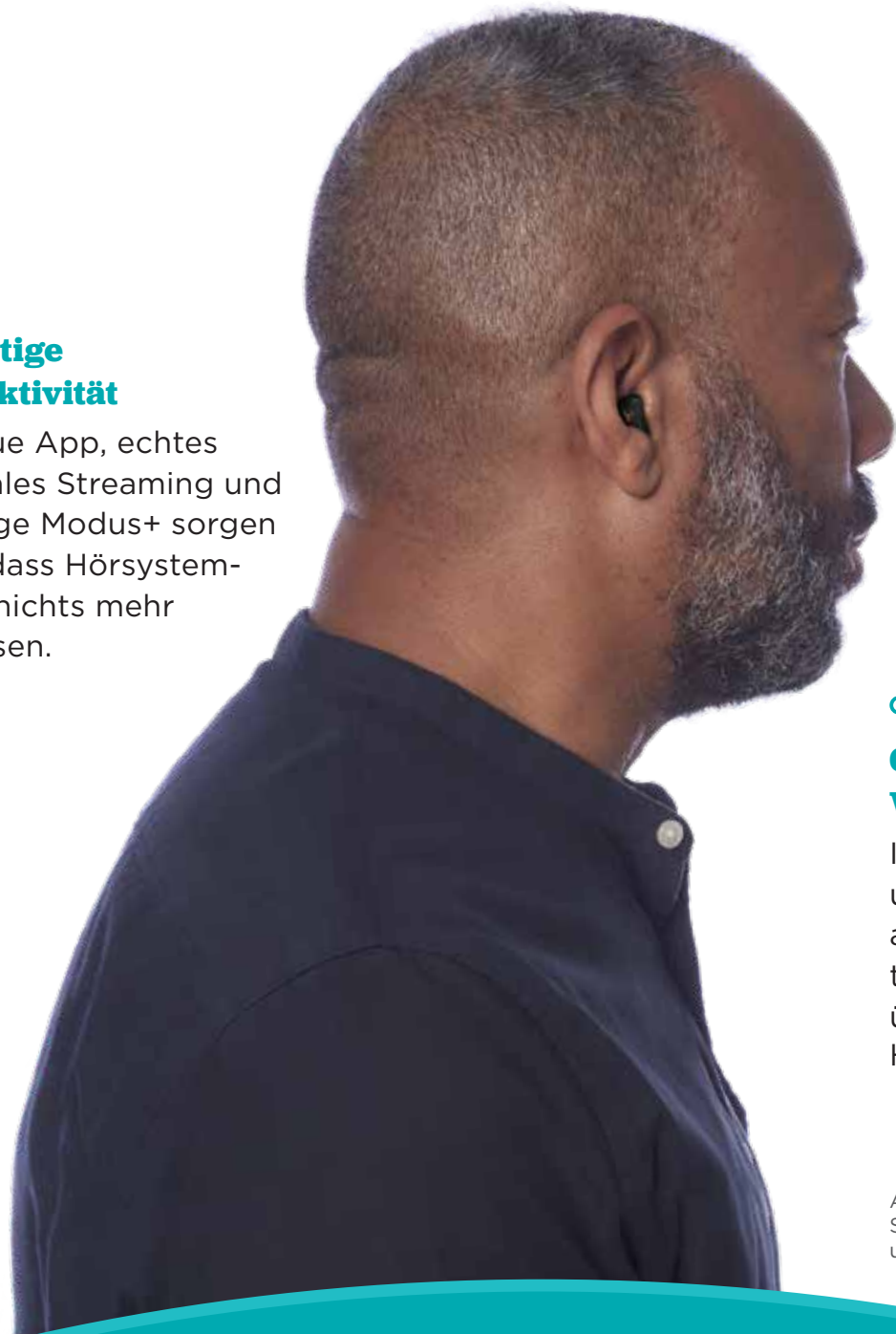
### Technik für den Einsatz im Alltag

Bietet mit seinem Design und seiner Akku-Laufzeit von bis zu 42 Stunden\* ganztägigen Tragekomfort.



### Vielfältige Konnektivität

Die neue App, echtes binaurales Streaming und der Edge Modus+ sorgen dafür, dass Hörsystem-träger nichts mehr verpassen.



### Ganzheitliches Wohlbefinden

Integrierte Sensoren und neuartige Healthable-Funktionen bieten Vorteile, die weit über ein besseres Hören hinausgehen.

Abbildung zeigt die Farbe Schwarz für die Frontplatte und die Schale

# ITE R

## NXG AI 24 | 20 | 16

Auch das NXG AI ITE basiert auf dem **neuen NuEar Neuro Processor** und bietet so nochmals eine beispiellose Leistungssteigerung zur Vorgängertechnologie.



### Erhältliche Farben

Frontplatte



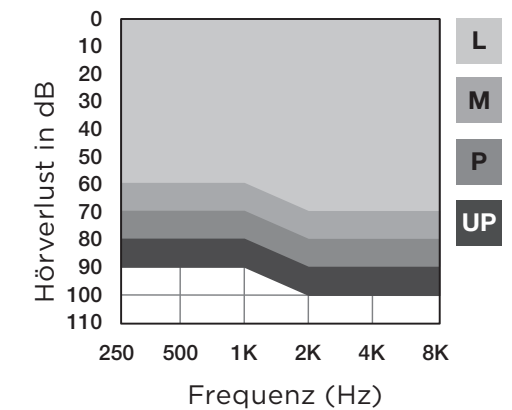
Schale



### Kompatible Ladestationen



### Matrix



### Ausstattung

	24 Kanäle	20 Kanäle	16 Kanäle
Voice AI	●		
Sprachübersetzung	●		
Multiflex Tinnitus Pro	●	●	
Sprache-zu-Text	●	●	
Edge Modus+	●	●	●
Smart Assistant	●	●	●
2-Wege-Audiostreaming & Find My Phone	●	●	●
Tracking der mentalen Fitness & Aktivität	●	●	●
Sturzalarm	●	●	●
Erinnerungen & Selbsttest	●	●	●
Auto On/Off	●	●	●
Tipp-Steuerung	●	●	●
TeleHear Fernwartung & REM Target Match	●	●	●
StarLink wireless Zubehör kompatibel	●	●	●
Hear Circle & Hear Share App kompatibel	●	●	●

# NXG<sup>AI</sup>

\*Die Ergebnisse variieren je nach wireless Nutzungsverhalten.



Bis zu  
**42 Std.**

Laufzeit mit nur  
einer Ladung\*



Unsere Charger dienen sowohl als Ladestation  
als auch als Aufbewahrungscase für unsere  
ITC R- und ITE R-Systeme.

### **StarLink Charger 2.0 Ladestation für IdOs:**

- Die Turbo-Ladefunktion ermöglicht mit einer 10-minütigen Aufladung eine 3-stündige Nutzung der Hörsysteme.
- Sind mit LEDs ausgestattet, die den Ladestatus der Hörsysteme anzeigen.



**ITC R und ITE R**



# Mit der Welt verbunden bleiben.

Unser vielseitiges **2,4 GHz StarLink Zubehör** verbindet NXG AI-Hörsysteme drahtlos mit den meisten modernen Smartphones, Fernsehern oder Mediengeräten – so können Telefonate, Musik, Sprachassistenten und vieles mehr direkt in die Hörsysteme übertragen werden.



## Konferenz Mikrofon

Ideal für Gruppenumgebungen wie Meetings, Familienfeiern oder laute Restaurants.



## TV Streamer

Audio-Streaming vom Fernseher oder einer anderen elektronischen Audioquelle direkt in die Hörsysteme.



## StarLink Remote 2.0

Steuerung von Hörprogrammen, der Lautstärke, der Stummschaltung sowie zur Aktivierung und Deaktivierung weiterer spezieller Funktionen.



## Remote Microphone+

Zusätzliche Unterstützung für Einzelgespräche in lauten Umgebungen und Streaming von einer Vielzahl an Audioquellen.

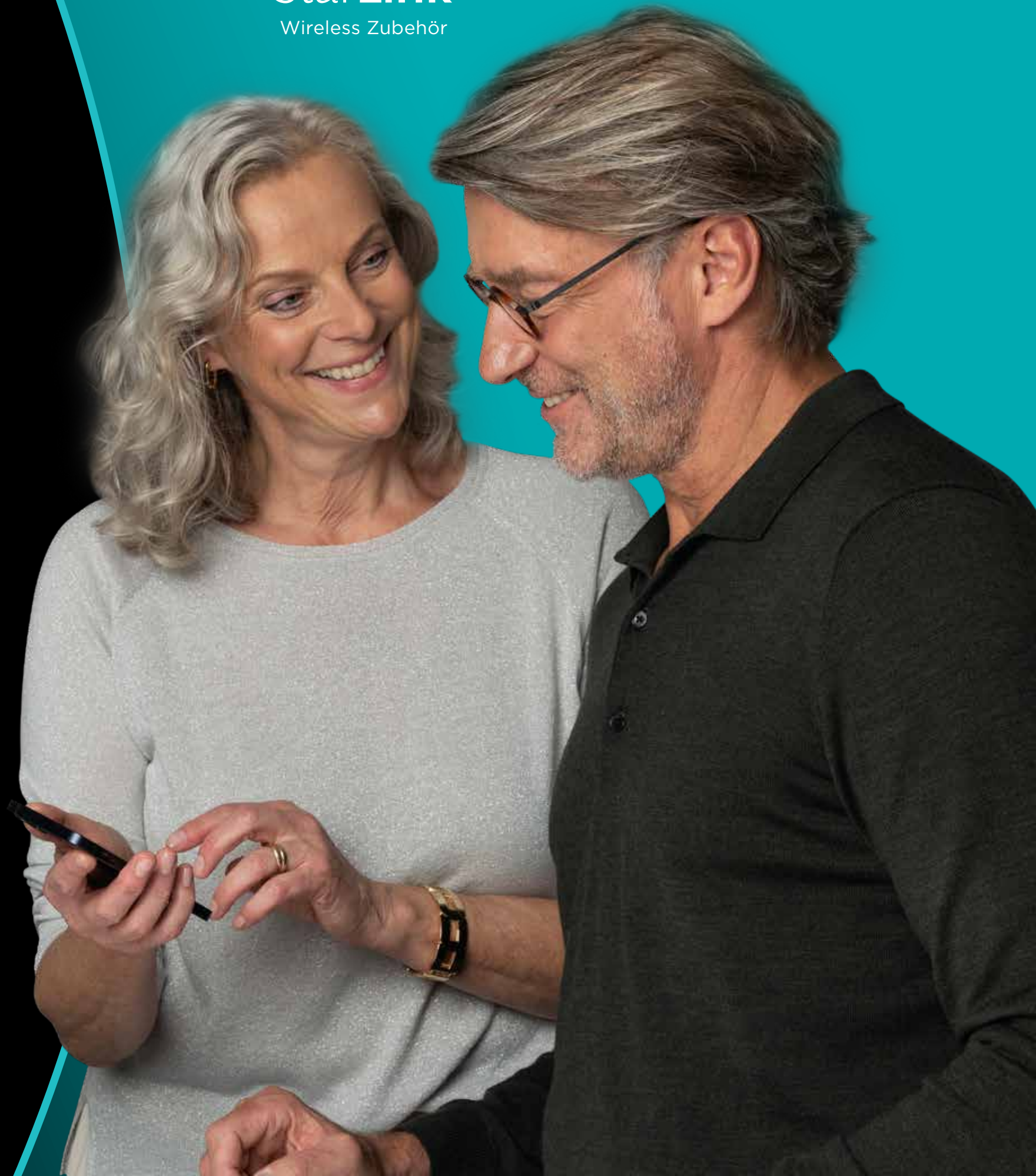


## Mini Remote Microphone

Verbessert das Verstehen von Einzelgesprächen in lauten Umgebungen und kann als TV Streamer genutzt werden, wenn es in der Nähe der Soundquelle positioniert wird.

# StarLink

Wireless Zubehör





Die Hear Circle und die Hear Share App können Sie im App Store oder auf Google Play herunterladen.



## Die benutzerfreundlichen Funktionen von Hear Circle



### Hearing Control

Einstellungen anpassen und Anrufe streamen.



### Edge Modus+

Optimiert Klangqualität bei Bedarf in herausfordernden Hörumgebungen.



### Sturzdetektor

Erkennt Stürze und alarmiert Vertrauenspersonen.



### Ganzheitliches Wohlbefinden

Erfasst Schritte, analysiert Hörverhalten und hilft, Wohlfühlziele zu erreichen.



### Binaurales Streaming

Streamt direkt auf beide Hörsysteme.



### Erinnerungen

Geplante Aufgaben, Termine und mehr können direkt in die Hörsysteme gestreamt werden.



### Übersetzung

Übersetzt 27 Sprachen direkt in die Hörsysteme.



### Smart Assistant

Ermöglicht die Sprachsteuerung der Hörsysteme.



### Know-how

Große Auswahl an "How-to"-Videos.

## NEUE

## Hear Circle App

Hear Circle wurde gemeinsam mit Benutzern entwickelt. Zusammen mit NXG AI-Hörsystemen kommen Hörsystemträger so nicht nur in den Genuss großartiger Hörmomente, sondern auch in den eines besseren Wohlbefindens und eines erleichterten Alltags. Die App wurde auf Verständlichkeit optimiert und die am häufigsten genutzten Funktionen genau dort platziert, wo sie gebraucht werden.



## Hear Share



Hilft Hörsystemträgern selbstständig zu bleiben und gibt Vertrauenspersonen ein Gefühl der Sicherheit. Hear Share ist die einzige App, die es ermöglicht, ausgewählte Informationen mit Freunden und Familienmitgliedern zu teilen, wie:

- Nutzungsdauer der Hörsysteme.
- Ziele für die körperliche Aktivität und das soziale Engagement.
- Sturzmeldungen.

# NUEAR

Aus Gründen der Lesbarkeit wird darauf verzichtet, durchgehend geschlechtsspezifische Formulierungen zu verwenden. Soweit personenbezogene Bezeichnungen nur in männlicher Form angeführt sind, beziehen sie sich auf Männer, Frauen und Diverse in gleicher Weise. Dies soll jedoch keinesfalls eine Geschlechterdiskriminierung oder eine Verletzung des Gleichheitsgrundsatzes zum Ausdruck bringen. Entsprechende Begriffe gelten im Sinne der Gleichbehandlung grundsätzlich für alle Geschlechter. Die verkürzte Sprachform beinhaltet keine Wertung.