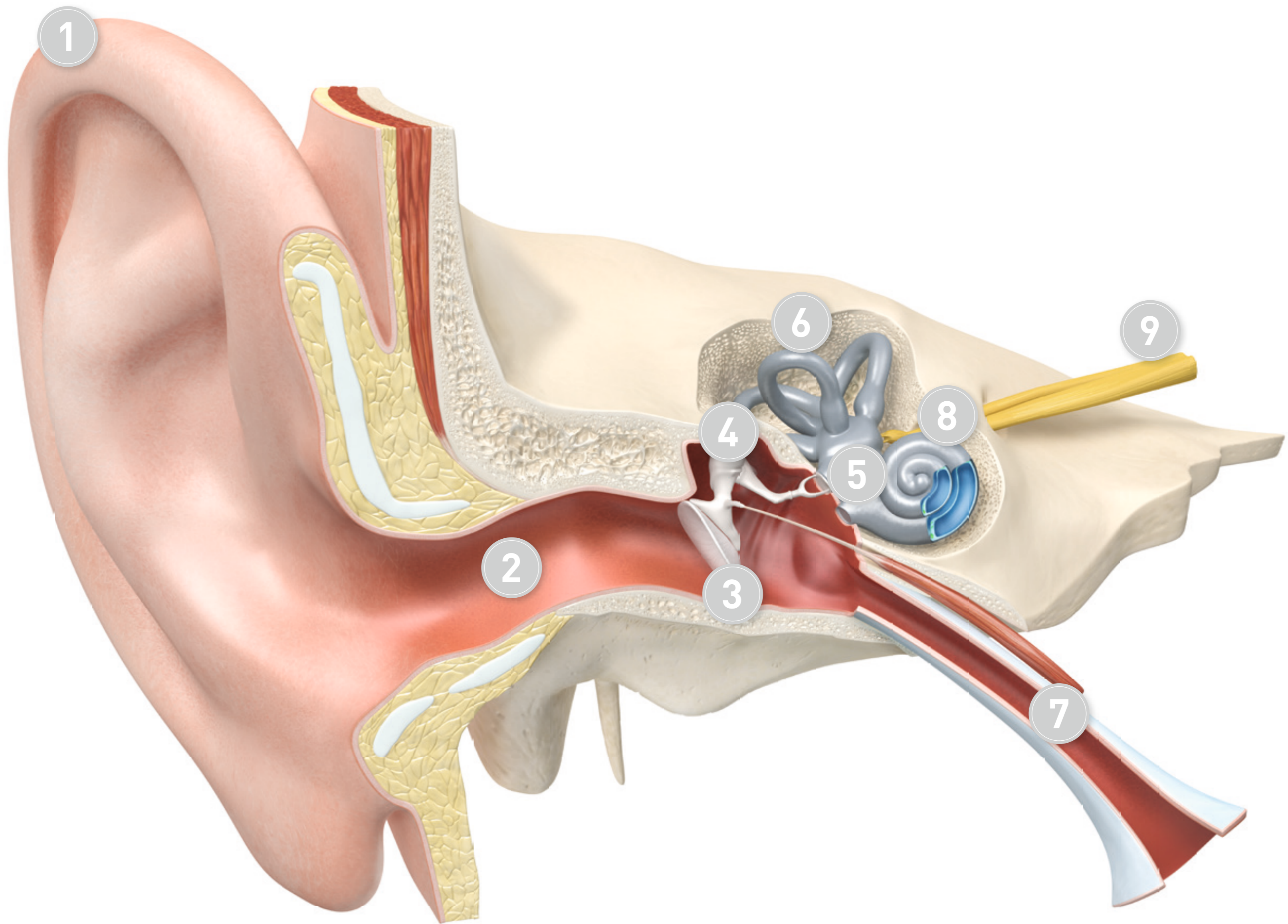


Das menschliche Ohr



- | | | |
|---------------|--------------------|----------------------|
| 1 Ohrmuschel | 4 Gehörknöchelchen | 7 Eustachische Röhre |
| 2 Gehörgang | 5 Ovaless Fenster | 8 Cochlear |
| 3 Trommelfell | 6 Bogengänge | 9 Hörnerv |

Maßgefertigte Handwerkskunst

Entdecken Sie innovative Im-Ohr-Hörsysteme von NuEar

Wireless	<p>CIC Completely-In-Canal</p>	<p>ITC R In-The-Canal</p> <p>wieder-auf-lad-bar</p>	<p>ITE R In-The-Ear</p> <p>wieder-auf-lad-bar</p>
	<p>IIC NW Invisible-In-Canal</p>	<p>CIC NW Completely-In-Canal</p>	<p>CIC R NW Completely-In-Canal</p> <p>wieder-auf-lad-bar</p>